



It Works! Marketing International UC  
France

# PLAN DE COMPENSATION



# T A B L E D E S M A T I È R E S

Bienvenue chez It Works! .....	1
Vos 30 premiers jours.....	2
Commencez à gravir les échelons .....	4
Niveaux de gestion .....	5
Bonus de gestion.....	6
Niveaux de direction.....	7
Génération diamants.....	8
Bonus diamant.....	11
Rangs diamants.....	13
Bonus de direction .....	16
Glossaire.....	18



# BIENVENUE CHEZ



***Bienvenue dans le Plan de compensation It Works! <sup>1</sup>, votre guide pour maximiser vos revenus potentiels, atteindre vos objectifs financiers et réaliser vos rêves d'une vie pleine d'amitié, d'amusement et surtout, de LIBERTÉ ! Que vous souhaitiez rembourser votre emprunt immobilier, payer les études de vos enfants ou quitter votre travail pour passer vos journées à faire ce que vous voulez, le Plan de compensation It Works! peut vous aider !***

---

## VOUS ÊTES PRÊT(E) À DÉCOUVRIR COMMENT ? ALORS ALLONS-Y !

---

### **DÉVELOPPEMENT DES RELATIONS ET REVENUS !**

Chez It Works!, nous avons foi dans le potentiel des gens. En tissant des liens avec autrui, vous pouvez construire une activité couronnée de succès et gagner énormément grâce à It Works!. La façon dont vous allez gagner de l'argent et combien vous aller gagner est définie par les trois types de personnes qui composeront votre clientèle It Works!.

- **Clients au détail** : il s'agit de clients qui font un achat unique de produits It Works! au prix de vente au détail. Lorsque vous faites une vente à ce type de client, vous gagnez votre marge individuelle (la différence entre le prix au détail recommandé et le prix de gros du produit) sur cette vente. Les commissions sont payées au distributeur sur les commandes au détail même si le distributeur concerné n'est pas habilité à toucher des commissions.
- **Clients privilégiés** : les clients privilégiés sont ceux de vos clients qui s'inscrivent pour les trois mois d'envois automatiques de produits It Works! et bénéficient du prix de gros sur tous ces produits. Vous gagnez une commission en pourcentage sur ces ventes pour votre médiation. Cette commission sera payée par It Works!. 'Le coeur du système It Works! repose sur la vente aux clients privilégiés. Plus vous avez de clients, plus vous gagnerez, à la fois directement grâce à vos commissions, et indirectement grâce aux commissions sur les ventes de votre équipe de distributeurs.
- **Distributeurs** : les distributeurs sont des membres de votre équipe qui ont suivi la procédure d'inscription pour devenir distributeur et qui souhaitent créer une activité. Vous gagnerez des commissions sur leurs commandes et les commandes de leur équipe pour les niveaux pour lesquels vous êtes habilité(e).

À mesure que vous allez construire votre organisation de distributeurs et commencer la promotion, le nombre de niveaux de paiement augmentera et vos revenus augmenteront également. C'est la raison pour laquelle en investissant votre temps et votre énergie et en faisant des efforts pour construire votre équipe, vous maximiserez vos revenus. It Works! permet aux distributeurs de séparer l'inscription et le placement des distributeurs, mais ne permet pas de séparer l'inscription et le placement des clients privilégiés. It Works! recommande que dans le but de maximiser vos gains, les distributeurs maintiennent l'inscription de leurs distributeurs et de leurs clients privilégiés. Si vous décidez de changer le placement d'un distributeur, vos commissions pourraient en souffrir.

<sup>1</sup> Toutes les références à des revenus, sous-entendus ou explicites, tout au long du Plan de compensation It Works!, ne sont faites que dans un but de démonstration. It Works! ne garantit AUCUN niveau de revenu ou de gains à n'importe quel distributeur. Les gains issus de ce Plan de compensation ne dépendent que des ventes, du talent et de l'application personnelle de chaque distributeur. Ce Plan de compensation peut être sujet à des modifications.

# VOS 30 PREMIERS JOURS



## 1 DEVENEZ HABILITÉ(E) À TOUCHER DES COMMISSIONS

Afin de commencer à gagner des commissions grâce à votre activité It Works!, vous devez devenir habilité(e) à toucher des commissions. Ceci vous permet de gagner des commissions sur le **volume bonus** des commandes de vos clients privilégiés et de vos distributeurs. Si vous vous êtes inscrit(e) avec le kit de construction d'activité (0 de BV), bravo, vous êtes déjà habilité(e) à toucher des commissions pour le mois de votre inscription. Si ce n'est pas le cas, ou si ce mois est terminé, vous devez remplir l'une des exigences suivantes pour être habilité(e) à toucher des commissions :

- avoir un **volume bonus personnel** d'au moins 150 pour le mois
- traiter des envois automatiques pour un minimum de 80 de bonus volume

### DÉFINITIONS DES VOLUMES

#### Bonus Volume (Volume bonus) (BV):

le Volume bonus est la valeur donnée à un produit dans le but de qualification et de calculation des bonus et des commissions pour les distributeurs.

#### Personal Bonus Volume (Volume bonus personnel) (PBV):

le PBV est la somme du volume bonus des commandes personnelles d'un distributeur et de celles des clients privilégiés et au détail qu'il ou elle a personnellement inscrites.

#### Group Volume (Volume de groupe) (GV) :

le GV est la somme de votre PBV et du PBV de chaque distributeur dans votre organisation.

## 2 SOYEZ RÉCOMPENSÉ(E) PAR DES RÉCOMPENSES SOUS FORME DE WRAPS !

À mesure que vous continuez à inscrire des clients privilégiés, vous gagnerez des récompenses en wraps que vous pourrez utiliser pour acheter l'Ultimate Body Applicator ou le Facial à prix réduit. Vous gagnez une récompense en wrap pour chaque paire de clients privilégiés que vous enrôlez. Ces récompenses sont valables pour 60 jours à compter de la date à laquelle ils ont fait leur demande sur votre compte.



Vos récompenses en wrap seront calculées et ajoutées à votre compte selon cette formule, en fonction des stocks disponibles :

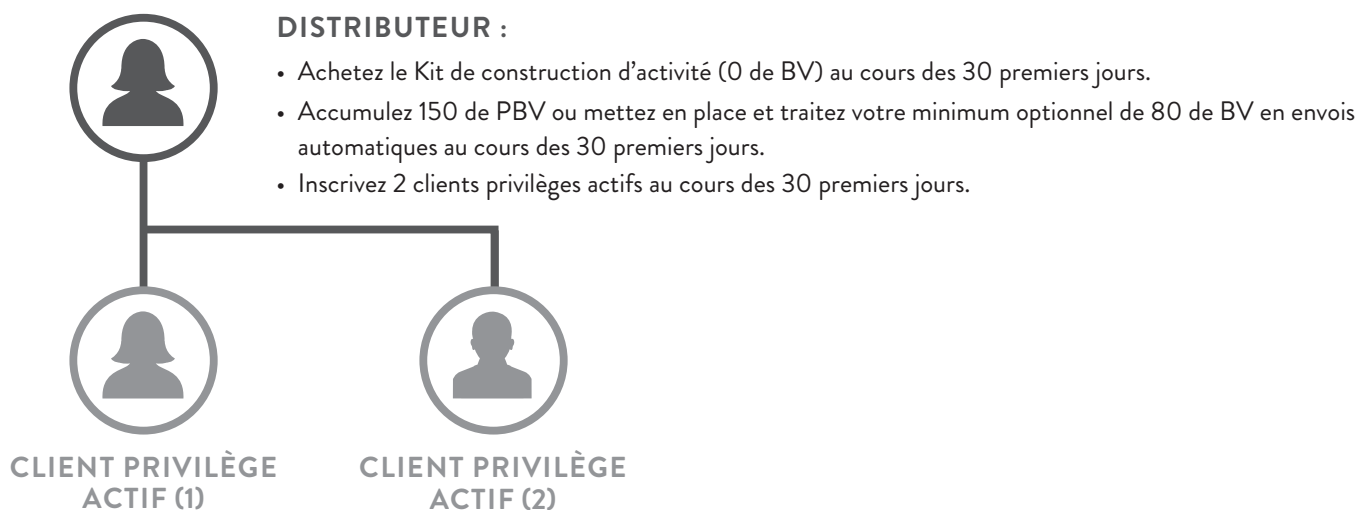


### 3

## DEVENEZ HABILITÉ(E) À RECEVOIR LE BONUS « FAST START »

Le bonus « Fast Start » est un bonus monétaire d'une valeur en euros égale à 100 \$US que vous pouvez gagner en inscrivant de nouveaux distributeurs qui remplissent les qualifications nécessaires au bonus « Fast Start » au cours de leurs 30 premiers jours. Pour gagner ce bonus, vous devez être habilité(e) à recevoir le bonus « Fast Start »

# COMMENT DEVENIR HABILITÉ(E) À RECEVOIR LE BONUS « FAST START »



Une fois que toutes les exigences sont remplies, vous pouvez gagner des bonus « Fast Start » pour chacun de vos distributeurs habilités qui n'ont pas encore fini leurs 30 premiers jours <sup>2</sup>.

<sup>2</sup> Vous n'avez pas besoin d'être habilité(e) à recevoir le bonus « Fast Start » lorsque vous inscrivez un nouveau distributeur, mais vous devez le devenir au cours des 30 premiers jours de votre nouveau distributeur afin de récupérer le bonus qui lui est associé. Si le nouveau distributeur ne traite pas 150 de PBV ou le minimum optionnel de 80 de BV en envois automatiques au cours des 30 premiers jours, le bonus « Fast Start » sera récupéré au moyen d'un ajustement de commission.

# COMMENCEZ À GRAVIR LES ÉCHELONS

Tous les nouveaux distributeurs commencent avec le titre de distributeur dès qu'ils ont accompli la procédure d'inscription. Pour gagner des commissions pour le mois, vous devez être habilité(e) à recevoir des commissions. Vous gagnerez 10 % de commissions sur vos deux premiers niveaux ainsi qu'un bonus d'inscription de 5 % pour chaque vente d'un distributeur ou d'un client privilège personnellement inscrit. Pour gagner des commissions sur des niveaux supplémentaires, vous devrez être promu(e) à un rang supérieur. Les pages suivantes vous indiquent les exigences qui doivent être remplies pour être payé(e) à chaque rang, ainsi que les commissions et bonus mensuels que vous recevrez à ces rangs. Toutes les commissions mensuelles sont payées à la fin de la journée du 15 du mois suivant et sont basées sur votre rang payé pour le mois actuel.

---

## **Branche :**

chaque distributeur indépendant à votre premier niveau représente une « branche » séparée de votre équipe. Les branches de votre organisation grandissent lorsque vos distributeurs de premier niveau commencent à construire leurs propres équipes.

## **Branche qualifiée :**

une branche qualifiée est une branche avec un volume de groupe d'au moins 400 venant de n'importe où dans la profondeur de la branche. Le distributeur au sommet de la branche n'a pas besoin d'être habilité à recevoir des commissions pour que la branche soit considérée comme qualifiée.

## **Compression :**

Au cours du processus de traitement des commissions, les commissions sont « compressées » pour vous permettre de gagner des commissions sur les ventes venant de plus profondément dans votre organisation s'il existe des distributeurs au-dessus de ces ventes qui ne sont pas habilités à recevoir des commissions. Seuls les distributeurs habilités à toucher des commissions compteront comme niveau au cours du calcul de la commission. Tout volume bonus personnel généré par les distributeurs qui ne sont pas habilités à toucher des commissions est comprimé et payé comme commission résiduelle de premier niveau au prochain distributeur habilité à toucher des commissions. Les distributeurs et les clients privilèges ne sont jamais déplacés physiquement vers le haut de la généalogie même si le distributeur au-dessus d'eux se retire de la distribution ou cesse d'être habilité à toucher des commissions pour n'importe quelle raison. Seul le volume bonus personnel sera comprimé vers le haut. Le volume bonus personnel comprimé vers le haut ne peut pas être utilisé par le distributeur plus haut dans la branche dans un but d'habilitation. Le bonus d'inscription ne se comprime pas.



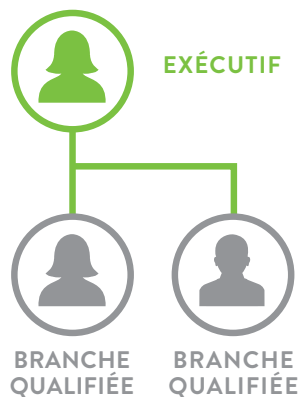
# NIVEAUX DE GESTION

## EXÉCUTIF

Pour pouvoir être habilité à être payé(e) comme exécutif, vous devez remplir les mêmes critères que pour un distributeur ET avoir un minimum de 2 branches qualifiées.

En tant qu'exécutif, vous pouvez être payé(e) sur trois niveaux de commandes en aval après compression.

Voir le tableau des bonus de gestion, page 6.



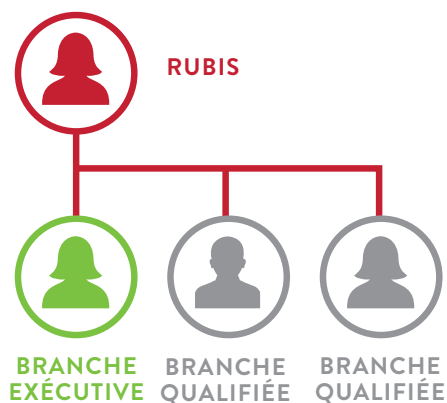
## RUBIS

Pour pouvoir être payé(e) comme rubis, rassemblez et construisez trois branches qualifiées dont au moins une **branche exécutive**.

**Branche exécutive** : une branche comprenant au moins un exécutif.

En tant que rubis, vous pouvez être payé(e) sur quatre niveaux de commandes en aval après compression.

Voir le tableau des bonus de gestion, page 6.



## ÉMERAUDE

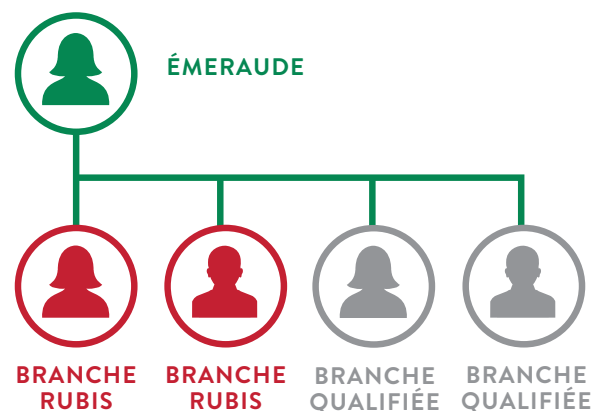
Pour pouvoir être payé(é) comme émeraude, rassemblez et construisez quatre branches qualifiées dont au moins deux **branches rubis**.

**Branche rubis** : une branche comprenant au moins un rubis.

En tant qu'émeraude, vous pouvez être payé(e) sur cinq niveaux de commandes en aval après compression.





Voir le tableau des bonus de gestion, page 6.

En tant qu'émeraude, vous gagnerez également le **bonus émeraude**. Ce bonus vous permettra de toucher 2 % supplémentaires sur le volume bonus sur des niveaux illimités en commençant par le sixième niveau et en passant par le cinquième de la première émeraude ou plus élevé de toute branche une fois la compression appliquée.



# BONUS DE GESTION



RANGS ET NIVEAUX	 DISTRIBUTEUR	 EXECUTIF	 RUBIS	 EMERAUDE
Exigences de qualification initiales/mensuelles	Habilité(e) à toucher des commissions*	Habilité(e) à toucher des commissions* PLUS 2 branches qualifiées	Habilité(e) à toucher des commissions* PLUS 3 branches qualifiées (dont 1 exécutive)	Habilité(e) à toucher des commissions* PLUS 4 branches qualifiées (dont 2 rubis)
Niveau 1	10%	10%	10%	10%
Niveau 2	10%	10%	10%	10%
Niveau 3	→	5%	5%	5%
Niveau 4	→		5%	5%
Niveau 5	→			5%
Niveau 6	→ Niveau de bonus émeraude →			2%

Tous les distributeurs habilités touchent également un bonus d'inscription de 5 % sur les commandes de volume passées par des distributeurs ou des clients privilégiés inscrits personnellement.

\*Attention : le tableau fait référence aux niveaux une fois la compression appliquée. Veuillez vous référer au Glossaire pour la définition des termes « compression » et « habilité(e) à toucher des commissions ». Tous les pourcentages indiqués sont basés sur le Bonus Volume (BV) en USD et sont à convertir en devises locales.



# NIVEAUX DE DIRECTION



**Lorsque vous atteignez le niveau diamant, vous avez atteint le niveau de direction.  
C'est tout un autre monde de bonus et de revenus supplémentaires qui s'ouvre à vous !**

## BONUS GÉNÉRATIONNELS

Chaque nouveau diamant est une nouvelle génération !  
Chaque nouvelle promotion au rang diamant en aval de l'équipe d'un distributeur crée une nouvelle **génération** dans cette branche et la génération est composée du **volume de groupe personnel** du diamant.

### Génération :

chaque nouvelle promotion au rang diamant dans votre équipe crée une nouvelle génération dans cette branche et la génération est composée du PGV du diamant.

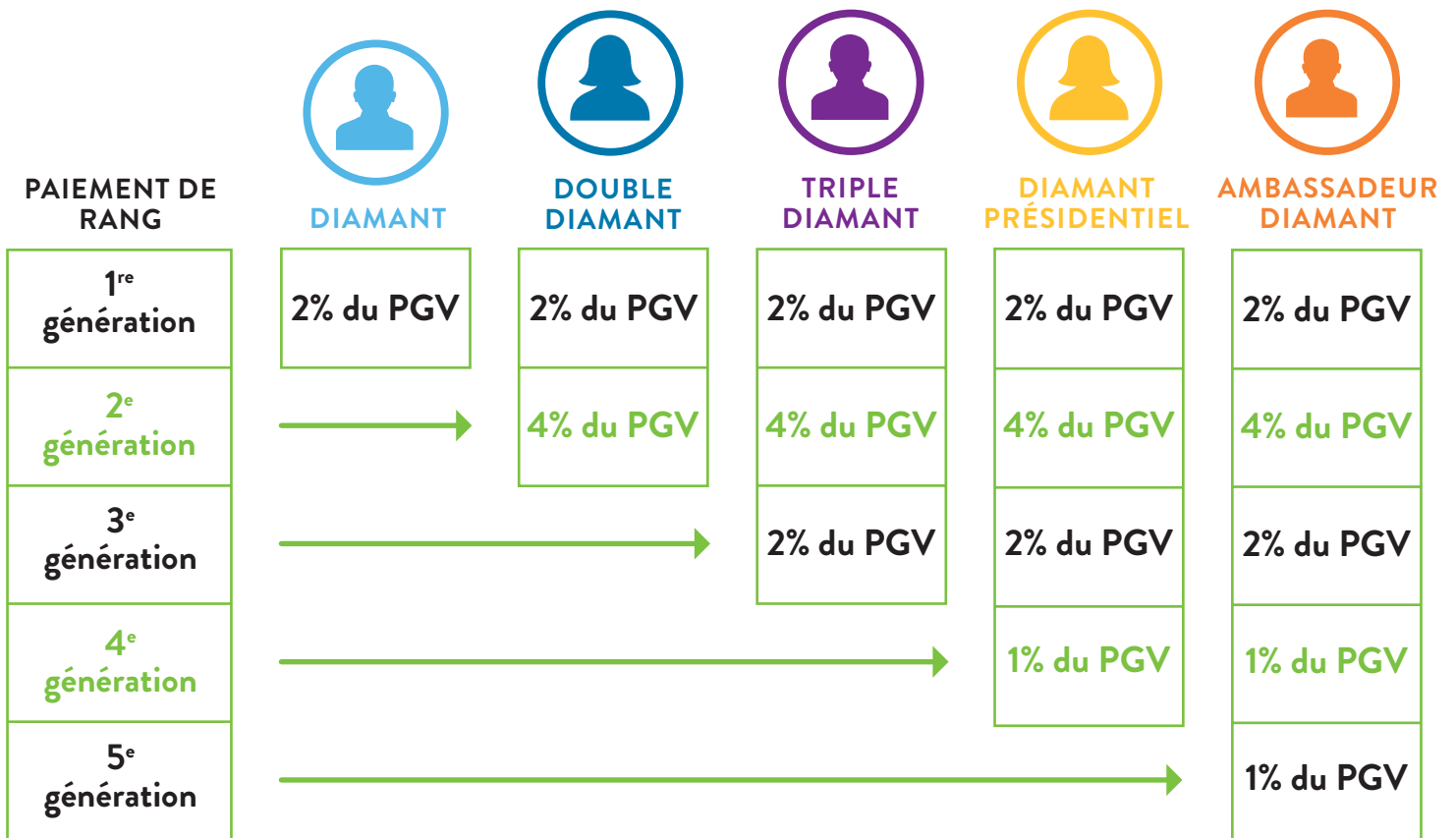
### Personal Group Volume (Volume de groupe personnel) (PGV) :

le PGV est le volume bonus personnel combiné au volume bonus personnel de tous les distributeurs en aval de votre équipe à l'exception des diamants ou plus élevé dans chaque branche.

Toute nouvelle génération apporte un bonus de génération. Les diamants et au-dessus peuvent toucher les bonus de génération jusqu'à cinq générations par branche sur la base de leur rang payé. En tant que diamant, vous toucherez une commission de 2 % sur votre première génération, votre PGV. Si vous atteignez double diamant, vous toucherez une commission de 4 % sur votre deuxième génération, et ainsi de suite. À chaque promotion, une nouvelle génération est créée et vous pouvez toucher des bonus dessus. Ces bonus sont payés sur le volume de groupe personnel et sont versés avec les commissions mensuelles. Voir le tableau des paiements de générations diamant, page 8.

Lorsque les membres de votre équipe que vous avez inscrits personnellement atteignent le rang de diamant ou plus élevé et que vous êtes aussi un diamant ou plus élevé, vous recevez un bonus d'inscription générationnel de 5 % sur leur PGV.

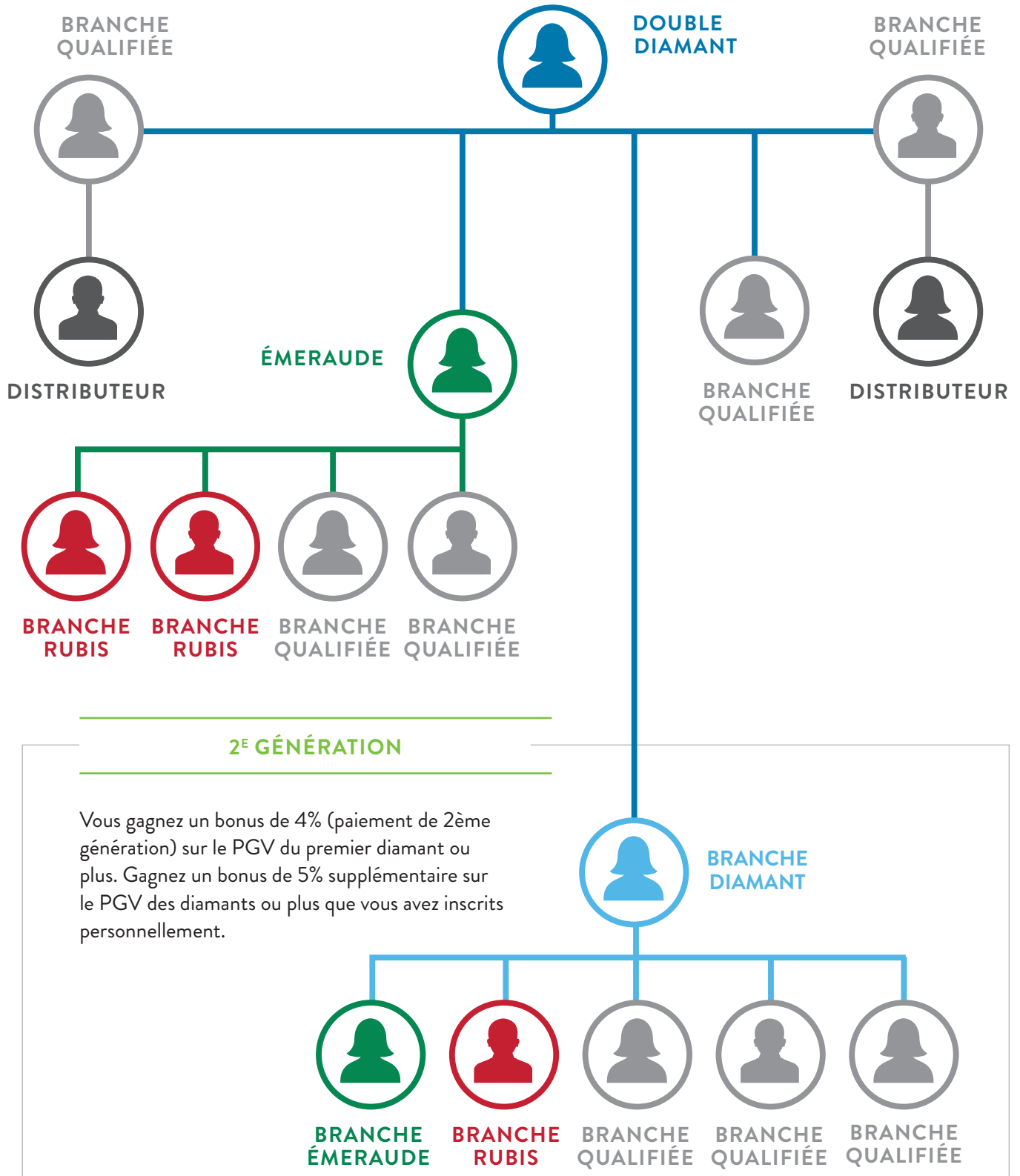
# PAIEMENTS GÉNÉRATIONNELS DIAMANT



# PAIEMENTS GÉNÉRATIONNELS

## DOUBLE DIAMANT

Vous touchez 2 % 1<sup>re</sup> génération sur PGV.



**2<sup>E</sup> GÉNÉRATION**

Vous gagnez un bonus de 4% (paiement de 2<sup>ème</sup> génération) sur le PGV du premier diamant ou plus. Gagnez un bonus de 5% supplémentaire sur le PGV des diamants ou plus que vous avez inscrits personnellement.

# PAIEMENTS GÉNÉRATIONNELS

## TRIPLE DIAMANT

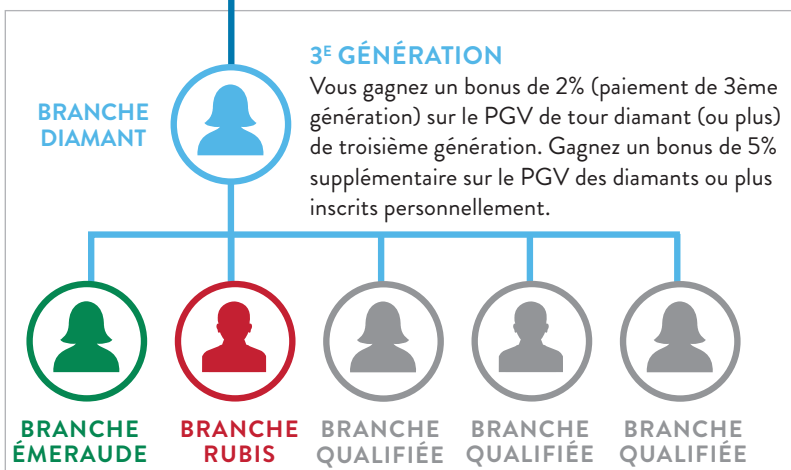
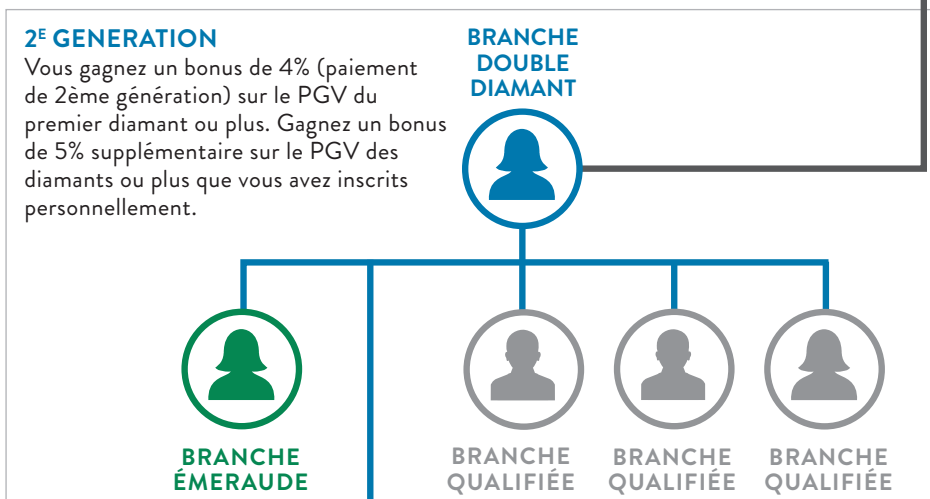
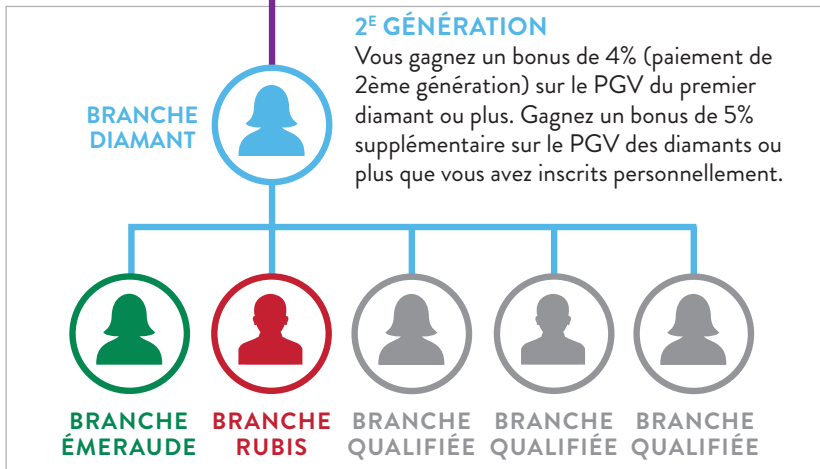
Vous touchez 2 % 1<sup>re</sup> génération sur PGV.

BRANCHE QUALIFIÉE



TRIPLE DIAMANT

BRANCHE QUALIFIÉE



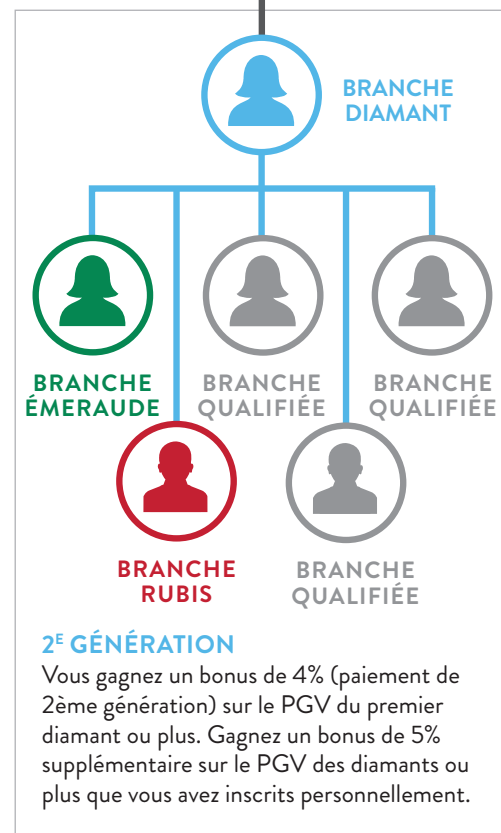
DISTRIBUTEUR



DISTRIBUTEUR



DISTRIBUTEUR



# BONUS DIAMANT

Bravo, en tant que diamant ou plus élevé, vous avez atteint les niveaux de direction. Vous atteignez vos objectifs, vous construisez votre équipe et augmentez vos revenus. Vos talents de meneur vous ont amené ici et nous pensons que vous devez en être récompensé(e) par un bonus réservé à nos distributeurs de niveau de direction.

En atteignant le niveau de direction, vous avez la chance de maximiser vos revenus mensuels en tirant avantage de nos bonus diamants. Les bonus diamants sont payés aux sponsors de niveau direction d'un nouveau distributeur qui remplit les qualifications listées ci-dessous. En atteignant le niveau diamant, vous avez la chance de devenir un sponsor de niveau de direction et de pouvoir prendre votre part d'une toute nouvelle source de bonus.

Un sponsor de niveau direction est assigné à chaque nouveau distributeur lors de son inscription, pour chaque niveau de direction, de diamant à ambassadeur diamant. Ces cinq sponsors de niveau de direction peuvent être des sponsors différents mais il peut s'agir de la même personne, en fonction de la personne ayant fait l'inscription du distributeur. Si ce premier n'est pas un diamant ou plus élevé, les sponsors de niveau de direction du nouveau distributeur seront ceux de la personne ayant fait l'inscription. Si ce dernier est un diamant ou plus haut, il sera le sponsor de niveau de direction pour chaque niveau jusqu'à son rang et le reste des sponsors seront ceux de la personne ayant fait l'inscription.

Si vous êtes de rang diamant, vous serez le sponsor de niveau diamant de tout nouveau distributeur que vous inscrirez après avoir atteint le rang de diamant. Vous serez également le sponsor de niveau diamant de chaque nouveau distributeur inscrit dans ces nouvelles branches jusqu'à ce qu'un nouveau distributeur apparaisse plus en aval. À ce moment, ce dernier deviendra le sponsor de niveau diamant pour toute nouvelle branche qu'il crée, mais vous resterez le sponsor de niveau diamant pour toutes leurs branches précédentes.

Si vous êtes de rang double diamant, vous serez le sponsor de niveau diamant et double diamant de tout nouveau distributeur que vous inscrirez après avoir atteint le rang de double diamant. Vous serez également le sponsor de niveau diamant et double diamant de chaque nouveau distributeur inscrit dans ces nouvelles branches jusqu'à ce qu'un nouveau distributeur apparaisse en aval. À ce moment, ce dernier deviendra le sponsor de niveau diamant pour toute nouvelle branche qu'il crée, mais vous resterez le sponsor de niveau double diamant des nouvelles branches et le sponsor de niveau diamant et double diamant pour toutes leurs branches précédentes. La sponsorship des niveaux de direction suit ce schéma jusqu'au rang d'ambassadeur diamant.

# BONUS DIAMANT

## Habilitation à toucher le bonus diamant :

Pour qu'un bonus diamant soit payé sur un nouveau distributeur au cours de ses 30 premiers jours, il doit s'inscrire avec un kit de construction d'activité (O de BV), personnellement inscrire deux clients privilèges et accumuler 150 de PBV ou mettre en place et traiter votre BV optionnel minimum de 80 en envois automatiques au cours des 30 premiers jours. Le bonus sera payé avec les commissions mensuelles pour le mois où toutes ces qualifications ont été remplies. Ces bonus seront récupérés si l'un ou l'autre des clients privilèges ne remplit pas l'accord de client privilège ou si vous cessez d'être un distributeur.

Pour toucher le bonus diamant, vous devez, en tant que sponsor de niveau de direction, être habilité(e) à toucher le bonus de « Fast Start » et être qualifié(e) pour le niveau de bonus payé pour le mois au cours duquel le bonus est payé. Par exemple, si vous étiez précédemment payé(e) comme triple diamant mais que durant un mois vous n'avez été habilité(e) qu'au rang de diamant, durant ce mois vous ne serez payé(e) que pour vos bonus diamant et perdrez tout bonus de double ou triple diamant qui vous auraient été versés si vous aviez été habilité(e) au rang de triple diamant.

Les bonus diamant sont versés conformément aux sponsors de niveau de direction pour chaque nouveau distributeur qui remplit les exigences avant la date limite. Lorsque les distributeurs montent en grade, il est important de créer de nouvelles branches à chaque rang pour profiter du fait que vous êtes le sponsor de niveau de direction assigné au nouveau rang. Avec chaque promotion, vous créez des branches pour lesquelles vous serez le sponsor de niveau de direction pour plus de niveaux et des bonus supplémentaires vous seront versés à chaque niveau.

Les sponsors de niveau de direction sont assignés sur la base de titres à vie, pas sur les rangs payés. Ceci signifie que si votre rang à vie est un triple diamant mais que vous n'êtes habilité(e) que comme diamant pour un mois, les nouveaux distributeurs que vous aurez inscrits durant ce mois vous listeront tout de même comme sponsor de niveau diamant, double diamant et triple diamant.

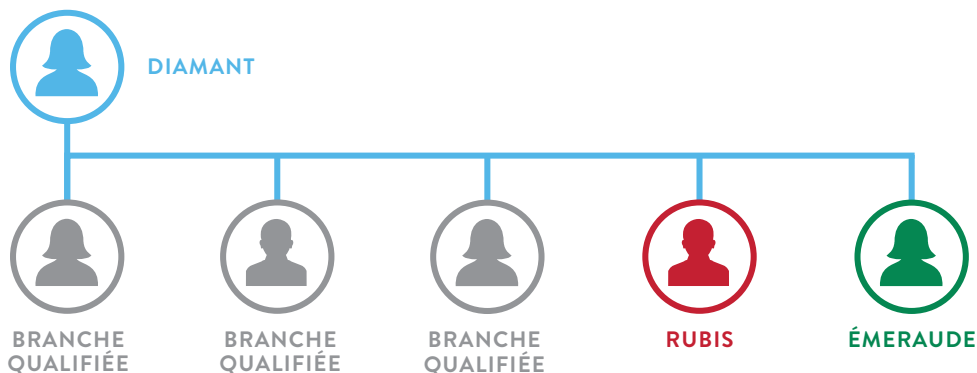
## PAIEMENT DE BONUS DIAMANT À CHAQUE NIVEAU

Rang	Bonus diamant
DIAMANT	L'équivalent en euros de 80 \$US pour chaque nouveau distributeur dans la branche de sponsor de niveau de direction diamant qui devient habilité.
DOUBLE DIAMANT	L'équivalent en euros de 40 \$US pour chaque nouveau distributeur dans la branche de sponsor de niveau de direction double diamant qui devient habilité.
TRIPLE DIAMANT	L'équivalent en euros de 15 \$US pour chaque nouveau distributeur dans la branche de sponsor de niveau de direction triple diamant qui devient habilité.
DIAMANT PRÉSIDENTIEL	L'équivalent en euros de 10 \$US pour chaque nouveau distributeur dans la branche de sponsor de niveau de direction diamant présidentiel qui devient habilité.
AMBASSADEUR DIAMANT	L'équivalent en euros de 5 \$US pour chaque nouveau distributeur dans la branche de sponsor de niveau de direction ambassadeur diamant qui devient habilité.

# RANGS DIAMANT

## DIAMANT

Pour pouvoir être payé(e) comme diamant, vous devez avoir cinq branches qualifiées dont au moins une branche rubis et une branche émeraude<sup>3</sup>. Le rubis et l'émeraude doivent être dans des branches séparées.

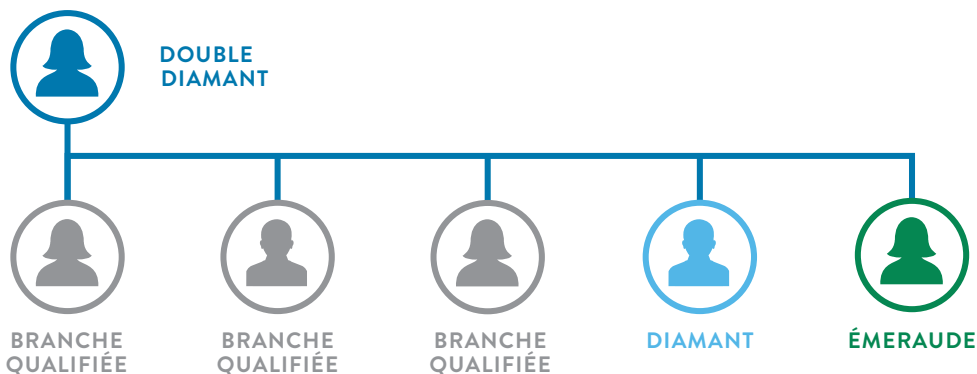


En tant que diamant, vous toucherez les mêmes commissions et bonus résiduels qu'une émeraude en plus de vos nouveaux bonus diamant et générationnel de niveau de direction :

- 2 % de bonus de générationnel 1 supplémentaires sur votre propre volume de groupe personnel.
- un bonus d'inscription générationnel de 5 % sur le volume de groupe personnel de tout diamant (ou plus élevé) inscrit personnellement.
- bonus diamant de l'équivalent en euros de 80 \$US pour chaque nouveau distributeur inscrit personnellement qui remplit les conditions d'habilitation dans la branche de sponsor de niveau de direction diamant et tous les distributeurs en aval pour lesquels vous êtes le sponsor de niveau diamant dans ces nouvelles branches.

## DOUBLE DIAMANT

Pour pouvoir être payé(e) comme double diamant, vous devez dépasser les exigences du niveau diamant en ayant cinq branches qualifiées dont au moins une branche émeraude et une branche diamant<sup>4</sup>. L'émeraude et le diamant doivent être dans des branches séparées.



En tant que double diamant, vous toucherez les mêmes commissions et bonus résiduels qu'un diamant plus :

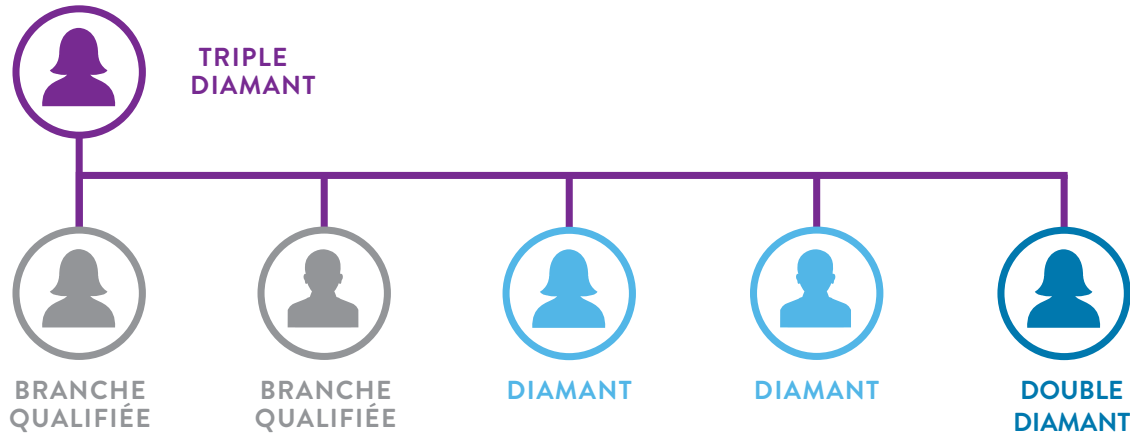
- 4 % de bonus générationnel 2 supplémentaires sur le volume de groupe personnel de vos diamants de 2<sup>e</sup> génération (les premiers payés comme diamants ou plus élevé dans chaque branche individuelle).
- un bonus double diamant supplémentaire de l'équivalent en euros de 40 \$US pour chaque nouveau distributeur inscrit personnellement qui remplit les conditions d'habilitation dans la branche de sponsor de niveau de direction double diamant et tous les distributeurs en aval pour lesquels vous êtes le sponsor de niveau double diamant dans ces nouvelles branches.

<sup>3</sup>Une branche émeraude est une branche comprenant au moins une émeraude.

<sup>4</sup>Une branche diamant est une branche comprenant au moins un diamant.

## TRIPLE DIAMANT

Pour pouvoir être payé(e) comme triple diamant, vous devez poursuivre les efforts accomplis pour arriver au niveau double diamant en ayant cinq branches qualifiées dont au moins deux branches diamant et une branche double diamant<sup>5</sup>. Les diamants et le double diamant doivent être dans des branches séparées.

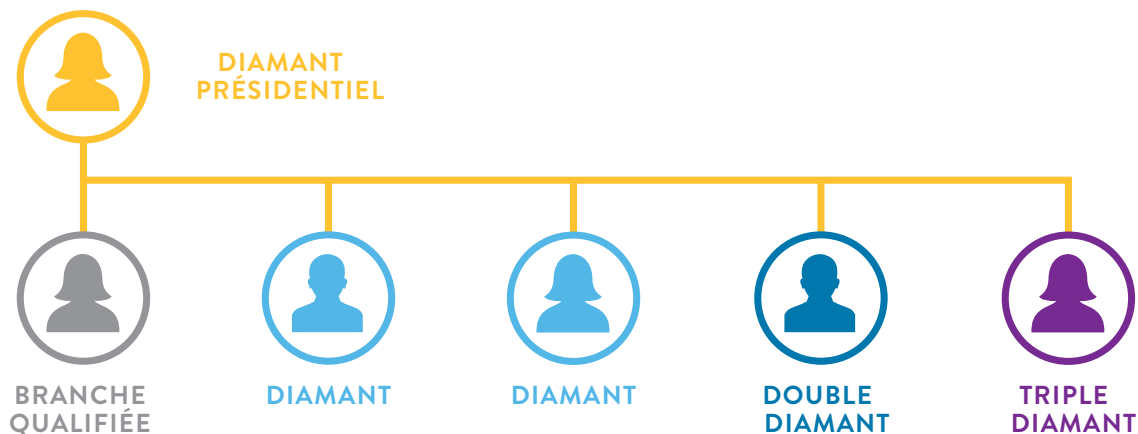


En tant que triple diamant, vous toucherez les mêmes commissions et bonus résiduels qu'un double diamant plus :

- 2 % de bonus générationnels 3 sur le volume de groupe personnel de vos diamants de 3<sup>e</sup> génération ou plus élevé (les seconds payés comme diamants ou plus élevé dans chaque branche individuelle).
- un bonus triple diamant supplémentaire de l'équivalent en euros de 15 \$US pour chaque nouveau distributeur inscrit personnellement qui remplit les conditions d'habilitation dans la branche de sponsor de niveau de direction triple diamant et tous les distributeurs en aval pour lesquels vous êtes le sponsor de niveau triple diamant dans ces nouvelles branches.

## DIAMANT PRÉSIDENTIEL

Pour pouvoir être payé(e) comme diamant présidentiel, vous devez poursuivre les efforts accomplis pour arriver au niveau triple diamant en ayant cinq branches qualifiées dont au moins deux branches diamant, une branche double diamant et une branche triple diamant<sup>6</sup>. Les diamants, le double diamant et le triple diamant doivent être dans des branches séparées.



En tant que diamant présidentiel, vous toucherez les mêmes commissions et bonus résiduels qu'un triple diamant plus :

- 1% de bonus générationnels 4 sur le volume de groupe personnel de leurs diamants de 4<sup>e</sup> génération ou plus élevé (les troisièmes payés comme diamants ou plus élevé dans chaque branche individuelle).
- un bonus diamant présidentiel supplémentaire de l'équivalent en euros de 10 \$US pour chaque nouveau distributeur qui remplit les conditions d'habilitation dans la branche de sponsor de niveau de direction diamant présidentiel et tous les distributeurs en aval pour lesquels vous êtes le sponsor de niveau diamant présidentiel dans ces nouvelles branches.

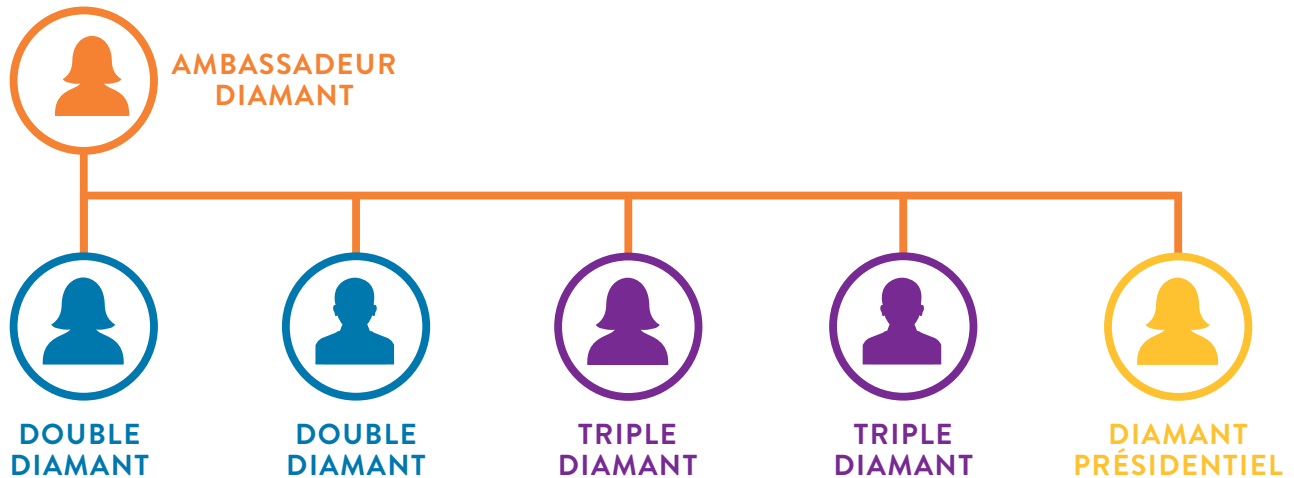
<sup>5</sup>Une branche double diamant est une branche comprenant au moins un double diamant.

<sup>6</sup>Une branche triple diamant est une branche comprenant au moins un triple diamant.



## AMBASSADEUR DIAMANT

Pour pouvoir être payé(e) comme ambassadeur diamant, vous devez poursuivre les efforts accomplis pour arriver au niveau diamant présidentiel en ayant cinq branches qualifiées dont au moins deux branches double diamant, deux branches triple diamant et une branche diamant présidentiel<sup>7</sup>. Les deux doubles diamants, les deux triples diamants et le diamant présidentiel doivent être dans des branches séparées.



En tant qu'ambassadeur diamant, vous toucherez les mêmes commissions et bonus résiduels qu'un diamant présidentiel plus :

- 1% de bonus générationnel 5 sur le volume bonus de groupe personnel de leurs diamants de 5<sup>e</sup> génération ou plus élevé (les quatrièmes payés comme diamants ou plus élevé dans chaque branche individuelle).
- un bonus ambassadeur diamant supplémentaire de l'équivalent en euros de 5 \$US pour chaque nouveau distributeur qui remplit les conditions d'habilitation dans la branche de sponsor de niveau de direction ambassadeur diamant et tous les distributeurs en aval pour lesquels vous êtes le sponsor de niveau ambassadeur diamant dans ces nouvelles branches.






## DIAMANT NOIR

Le niveau diamant noir est un niveau spécial qui reconnaît et fait honneur aux distributeurs It Works! qui gagnent le plus. Il ne s'agit pas d'un rang payé, mais d'un titre honorifique. Pour atteindre le niveau de diamant noir, vous devez au moins avoir atteint le rang de triple diamant et avoir gagné l'équivalent en euros de 100 000 \$US en commissions mensuelles sur au moins six mois de distribution continus et ininterrompus. En tant que diamant noir, vous recevrez un bonus de l'équivalent en euros de 100 000 \$US payés en paiements égaux de l'équivalent en euros de 4 000 \$US au cours des 25 mois suivants<sup>8</sup>. En plus du bonus, vous recevrez un forfait personnalisé comprenant des avantages en nature tels que du temps de vol à bord d'un jet privé, des bijoux personnalisés, un documentaire sur l'expérience diamant noir, et plus !

<sup>7</sup> Une branche diamant présidentiel est une branche comprenant au moins un diamant présidentiel.

<sup>8</sup> Au cours des 25 mois qui débutent lorsque le distributeur atteint le niveau de diamant noir, le paiement mensuel de l'équivalent en euros de 4 000 \$US sera payé avec les commissions mensuelles pour chaque mois au cours duquel le distributeur a gagné l'équivalent en euros de 100 000 \$US en commissions mensuelles. Si les revenus du distributeur tombent sous le seuil de l'équivalent en euros de 100 000 \$US pour n'importe quel des 25 mois, le paiement de l'équivalent en euros de 4 000 \$US ne sera pas effectué pour le mois concerné.

# NIVEAUX DE DIRECTION

	 <b>DIAMANT</b>	 <b>DOUBLE DIAMANT</b>	 <b>TRIPLE DIAMANT</b>	 <b>DIAMANT PRÉSIDENTIEL</b>	 <b>AMBASSADEUR DIAMANT</b>
<b>RANGS ET GÉNÉRATIONS</b>					
Exigences de qualification initiales/mensuelles	Habilité(e) à recevoir des commissions* PLUS 5 branches qualifiées (dont 1 rubis ET 1 émeraude)	Habilité(e) à recevoir des commissions* PLUS 5 branches qualifiées (dont 1 émeraude ET 1 diamant)	Habilité(e) à recevoir des commissions* PLUS 5 branches qualifiées (dont 2 diamants ET 1 double diamant)	Habilité(e) à recevoir des commissions* PLUS 5 branches qualifiées (dont 2 diamants, 1 double diamant ET 1 triple diamant)	Habilité(e) à recevoir des commissions* PLUS 5 branches qualifiées (dont 2 double diamants, 2 triples diamants ET 1 diamant présidentiel)
<b>1<sup>re</sup> génération</b>	2% du PGV	2% du PGV	2% du PGV	2% du PGV	2% du PGV
<b>2<sup>e</sup> génération</b>	→	4% du PGV	4% du PGV	4% du PGV	4% du PGV
<b>3<sup>e</sup> génération</b>	→	→	2% du PGV	2% du PGV	2% du PGV
<b>4<sup>e</sup> génération</b>	→	→	→	1% du PGV	1% du PGV
<b>5<sup>e</sup> génération</b>	→	→	→	→	1% du PGV
<b>Bonus diamant</b>	80 \$US	40 \$US	15 \$US	10 \$US	5 \$US

Tous les rangs de niveaux de direction (diamant ou plus élevé) gagneront également un bonus d'inscription générationnel de 5 % du PGV de tout diamant ou plus élevé qu'ils auront personnellement inscrit.

\*Veuillez vous référer au Glossaire pour la définition de l'expression « habilité(e) à recevoir des commissions ».

## ENTRETIEN MENSUEL

Dès le rang rubis, vous pouvez maintenir votre titre payé au moyen de l'**entretien mensuel**. L'entretien mensuel vous permet d'utiliser les volumes de vos branches pour vous réhabiliter pour un rang au lieu d'utiliser les exigences de branches. Vous ne pouvez pas utiliser plus de 50 % des exigences d'entretien d'une seule et même branche.

**TABLEAU DE L'ENTRETIEN MENSUEL**

Rang	Exigences d'entretien mensuel
RUBIS	4 000 de GV et pas plus de 2 000 de BV venant de la même branche
ÉMERAUDE	8 000 de GV et pas plus de 4 000 de BV venant de la même branche
DIAMANT	10 000 de GV et pas plus de 5 000 de BV venant de la même branche
DOUBLE DIAMANT	25 000 de GV et pas plus de 12 500 de BV venant de la même branche
TRIPLE DIAMANT	50 000 de GV et pas plus de 25 000 de BV venant de la même branche
DIAMANT PRÉSIDENTIEL	100 000 de GV et pas plus de 50 000 de BV venant de la même branche
AMBASSADEUR DIAMANT	250 000 de GV et pas plus de 125 000 de BV venant de la même branche

## BONUS DE CLIENT PRIVILÈGE

Rassembler des clients privilégiés et leur offrir un excellent service est tout aussi important que de construire une équipe de distributeurs. Le bonus de client privilégié récompense vos efforts !

Inscrivez et maintenez personnellement un minimum de 60 clients privilégiés actifs<sup>9</sup> et accumulez un volume bonus personnel de 3 000 pour le mois et vous serez habilité(e) à toucher le bonus de client privilégié de l'équivalent en euros de 600 \$US. Le bonus sera payé chaque mois au cours duquel ces exigences sont remplies.

<sup>9</sup>Les clients privilégiés n'ont pas besoin d'avoir un envoi automatique activé tant qu'ils ont accompli le contrat de trois mois minimum.

# GLOSSAIRE



## **Branche**

Chaque distributeur indépendant à votre premier niveau représente une « branche » séparée de votre équipe. Les branches de votre organisation grandissent lorsque vos distributeurs de premier niveau commencent à construire leurs propres équipes.

## **Branche diamant**

Il s'agit d'une branche comprenant au moins un diamant.

## **Branche diamant présidentiel**

Il s'agit d'une branche comprenant au moins un diamant présidentiel.

## **Branche double diamant**

Il s'agit d'une branche comprenant au moins un double diamant.

## **Branche émeraude**

Il s'agit d'une branche comprenant au moins une émeraude.

## **Branche exécutive**

Il s'agit d'une branche comprenant au moins un exécutif.

## **Branche qualifiée**

Une branche qualifiée est une branche avec un volume bonus de groupe d'au moins 400 venant de n'importe où dans la profondeur de la branche. Le distributeur au sommet de la branche n'a pas besoin d'être habilité à recevoir des commissions pour que la branche soit considérée comme qualifiée.

## **Branche rubis**

Il s'agit d'une branche comprenant au moins un rubis.

## **Branche triple diamant**

Il s'agit d'une branche comprenant au moins un triple diamant.

## **Client privilège actif**

Il s'agit d'un Client Privilège qui s'est acquitté des frais d'adhésion ou est train de le faire ou a exécuté l'Accord pour Clients Privilèges d'It Works en réalisant une commande automatique mensuelle d'au moins 25 BV et qui ne partage pas d'adresse avec la personne qui l'a enregistré, un autre Distributeur ou tout autre Client Privilège.

## **Compression**

Au cours du processus de commission, les commissions sont « compressées » pour vous permettre de gagner des commissions sur les ventes venant des niveaux inférieurs de votre organisation si des distributeurs en amont de ces ventes ne sont pas habilités à toucher des commissions. Seuls les distributeurs habilités à toucher des commissions comptent comme niveau durant le processus de calcul des commissions. Tout volume bonus personnel généré par les distributeurs non habilités à toucher des commissions est compressé et payé comme commissions résiduelles de premier niveau au premier distributeur habilité à toucher des commissions en suivant la généalogie. Les distributeurs et clients privilèges ne montent jamais physiquement dans la généalogie si un distributeur au-dessus d'eux cesse de distribuer ou n'est pas habilité à toucher des commissions pour une raison ou une autre. Seul le volume bonus personnel est compressé. Ce volume bonus personnel compressé ne peut pas être utilisé par le distributeur en amont dans un but d'habilitation. Les bonus d'inscription ne se compressent pas.

## **Exemple de compression**

Sally est habilitée à toucher des commissions pour le mois de mars et a une commande placée par Bill, également habilité, à son troisième niveau. L'un des distributeurs entre Sally et Bill n'est pas habilité à toucher des commissions en mars. Ceci aura comme conséquence que la commande de Bill sera payée à Sally comme 2<sup>e</sup> niveau au lieu de son 3<sup>e</sup>.

## Glossaire (suite)

### Distributeurs

Les distributeurs sont des membres de votre équipe qui ont suivi la procédure d'inscription pour devenir distributeurs et qui souhaitent démarrer une activité. Vous gagnerez des commissions sur leurs commandes et les commandes de leur équipe pour les niveaux pour lesquels vous êtes qualifié(e).

### Distributeur inactif

un distributeur qui n'est pas habilité à toucher des commissions durant le mois des commissions mais a toujours le droit de distribuer des produits It Works!.

### Distributeur habilité à toucher des commissions

Un distributeur habilité à toucher des commissions durant le mois de commissions en cours (merci de vous reporter à la définition des distributeurs à la page précédente). L'habilitation dépasse l'achat du kit de construction d'activité (0 BV) et/ou la création de BV ou de PBV sur la base des revenus du distributeur.

### Génération

Chaque nouvelle promotion au rang diamant dans votre équipe crée une nouvelle génération dans cette branche et la génération est composée du PGBV du diamant.

### Habilité(e) à toucher des commissions

Pour être habilité(e) à toucher des commissions durant une période de commissions mensuelle, un distributeur doit remplir l'une des exigences suivantes :

1. acheter un kit de construction d'activité (0 BV) au cours du mois calendaire (une seule fois) ;
2. avoir au moins un PBV de 150 ; ou
3. traiter un minimum de 80 BV en envois automatiques durant le mois calendaire. (Avoir le minimum de 80 de BV en envois automatiques mis en place ne suffit pas, il faut que le traitement soit terminé.)

### Récupération

Récupération des commissions qu'un distributeur a touchées au cours d'un mois de commissions précédent sur une demande de renvoi. Les distributeurs verront la récupération de chaque demande de renvoi sur leur déclaration de revenus. Si un distributeur a gagné plus d'un type de commission ou de bonus sur une commande qui a été renvoyée plus tard, la commande sera listée plusieurs fois dans la section Renvoi de produit de sa déclaration de revenus. La commande sera listée une fois par type de commission ou de bonus payé au distributeur sur la commande d'origine.

### Bonus Volume (Volume bonus) (BV)

Le volume bonus est la valeur assignée à un produit dans le but de l'habilitation et du calcul des bonus et des commissions des distributeurs.

### Personal Bonus Volume (Volume bonus personnel) (PBV)

Le PBV est la somme du volume bonus des commandes personnelles d'un distributeur et de celles des clients privilégiés et au détail qu'il a personnellement inscrits.

### Group Volume (Volume de groupe) (GV)

Le GV est la somme de votre PBV et du PBV de chaque distributeur dans votre organisation.

### Personal Group Volume (Volume de groupe personnel) (PGV)

Le PGV est votre volume personnel combiné avec le volume bonus personnel de tous les distributeurs de votre équipe à l'exception des diamants ou plus élevé dans chaque branche.

# Divulgateion de Compte de Résultat 2016

RANG PAYÉ DISTRIBUTEUR	% Distributeurs Actifs	% Distributeurs Actifs	DT Actif Haut mensuel	DT Actif Bas mensuel	DT Actif Moyen mensuel	Mois de		
						Haut	Bas	Moyen
DISTRIBUTEURS	78.73%	77.63%	€9,559	€1	€47	195	1	1
EXECUTIVE	8.82%	9.28%	€9,682	€10	€202	70	1	3
RUBY	8.00%	8.40%	€10,434	€32	€436	49	1	5
EMERALD	1.70%	1.79%	€26,729	€132	€864	61	1	9
DIAMOND	1.64%	1.73%	€13,674	€458	€1,861	64	1	12
DOUBLE DIAMOND	0.77%	0.82%	€14,954	€1,089	€4,176	67	1	16
TRIPLE DIAMOND	0.21%	0.23%	€23,935	€1,809	€7,735	59	4	23
PRESIDENTIAL DIAMOND	0.10%	0.11%	€67,697	€3,156	€13,247	76	10	30
AMBASSADOR DIAMOND	0.03%	0.03%	€186,492	€9,988	€31,192	68	10	34
<b>Total</b>	<b>100.00%</b>	<b>100.00%</b>			<b>€198</b>			

Les statistiques de revenu ci-dessus sont reflétées en montants euros et sont valables pour tous les Distributeurs It Works! qui ont eu droit de gagner des commissions sur leur(s) lignée(s) descendante en 2016. On entend par “revenu” les commissions reçues d’It Works!, et i ne comprend pas de revenu gagné des ventes au détail personnel. On entend par “Distributeur Actif” un Distributeur qui a gagné au moins une commission en 2016. Les Distributeurs qui ont été inactifs en 2016 ne touchent pas de revenu. En 2016 le revenu mensuel moyen pour tout Distributeur (actif ou inactif) s’élève à **€ 165**. De tous les Distributeurs qui se sont inscrits comme Distributeurs depuis le début de 2016 les **98 %** travaillaient encore pour It Works! à la fin de l’année. Les mois de présence dans l’Entreprise sont calculés en examinant chaque Distributeur ayant atteint un nouveau rang pour la première fois en 2016 et en regardant combien de temps il a mis pour atteindre ce rang pour la première fois depuis l’inscription.

**En 2016, 93.52 %** de tous les Distributeurs ont touché un revenu d’It Works!, **6.48 %** de tous les Distributeurs n’ont reçu aucun revenu. Veuillez noter que les montants ci-dessus ne représentent pas le bénéfice d’un Distributeur, étant donné qu’ils n’incluent pas les dépenses encourus par le Distributeur pour l’exploitation ou la promotion de son entreprise. Les montants ci-dessus représentent des revenus bruts (le bénéfice total avant la déduction de tout frais). Les dépenses encourus par un Distributeur pour l’exploitation de son entreprise It Works! peuvent varier considérablement. Les dépenses des Distributeurs peuvent atteindre plusieurs centaines ou milliers de euros par an. Vous devez tenir compte des dépenses estimées en projetant des bénéfices potentiels. Ces frais d’exploitation peuvent comprendre des frais de publicité et de promotion, d’échantillons, de déplacement, de communication, d’équipements commerciaux et des frais divers. Les gains des Distributeurs présentés dans ce tableau ne sont pas forcément représentatifs du revenu, le cas échéant, qu’un Distributeur It Works! peut gagner ou gagnera en participant au Plan de Compensation d’It Works! Ces montants ne doivent pas être considérés comme une garantie ou une prévision de vos gains ou profits réels. Toute représentation ou garantie de gains serait trompeuse. La réussite avec It Works! est due aux efforts de vente fructueuse, ce qui demande un travail acharné, de la diligence et du leadership. Votre réussite dépendra de votre efficacité à maîtriser ces qualités.